



RajSzycia.pl



Instrukcja szycia + wykrój

Śniadaniówka



KROK 5. Wywracamy zszyte części na prawą stronę, wygładzamy szwy i prasujemy.



KROK 6. Następnie na wewnętrznej części śniadaniówki wyznaczamy środek, podobnie na kieszonce.



KROK 7. Przyszywamy do wewnętrznej , części tkaniny kieszonkę. Uważajcie żeby nie przyszyć do obu warstw tkaniny kieszonki.



KROK 8. Montujemy zapięcie magnetyczne, na środku, w odległości 2 cm, od góry.



KROK 9. Składamy prawymi stronami części torebki i zszywamy je razem, zostawiając w wewnętrznej tkaninie, w spodzie torebki otwór około 8 cm niezszyty przez który wywrócimy torebkę.





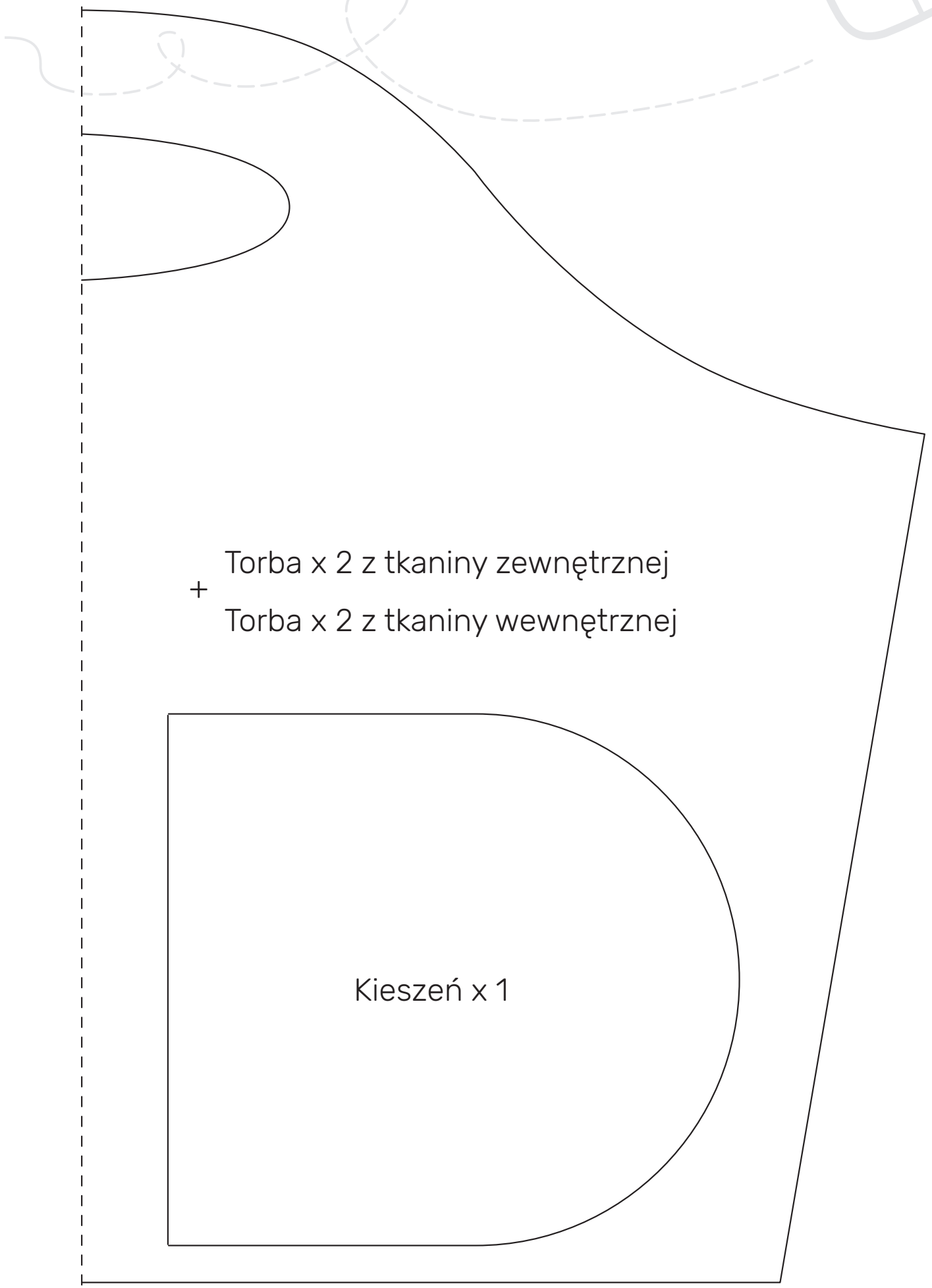
KROK 10. Zszywamy na maszynie otwór, przez który wywijaliśmy śniadaniówkę.



KROK 11. Wywracamy, prasujemy i gotowe :)

Przydatne akcesoria:





+ Torba x 2 z tkaniny zewnętrznej
+ Torba x 2 z tkaniny wewnętrznej

Kieszon x 1

